

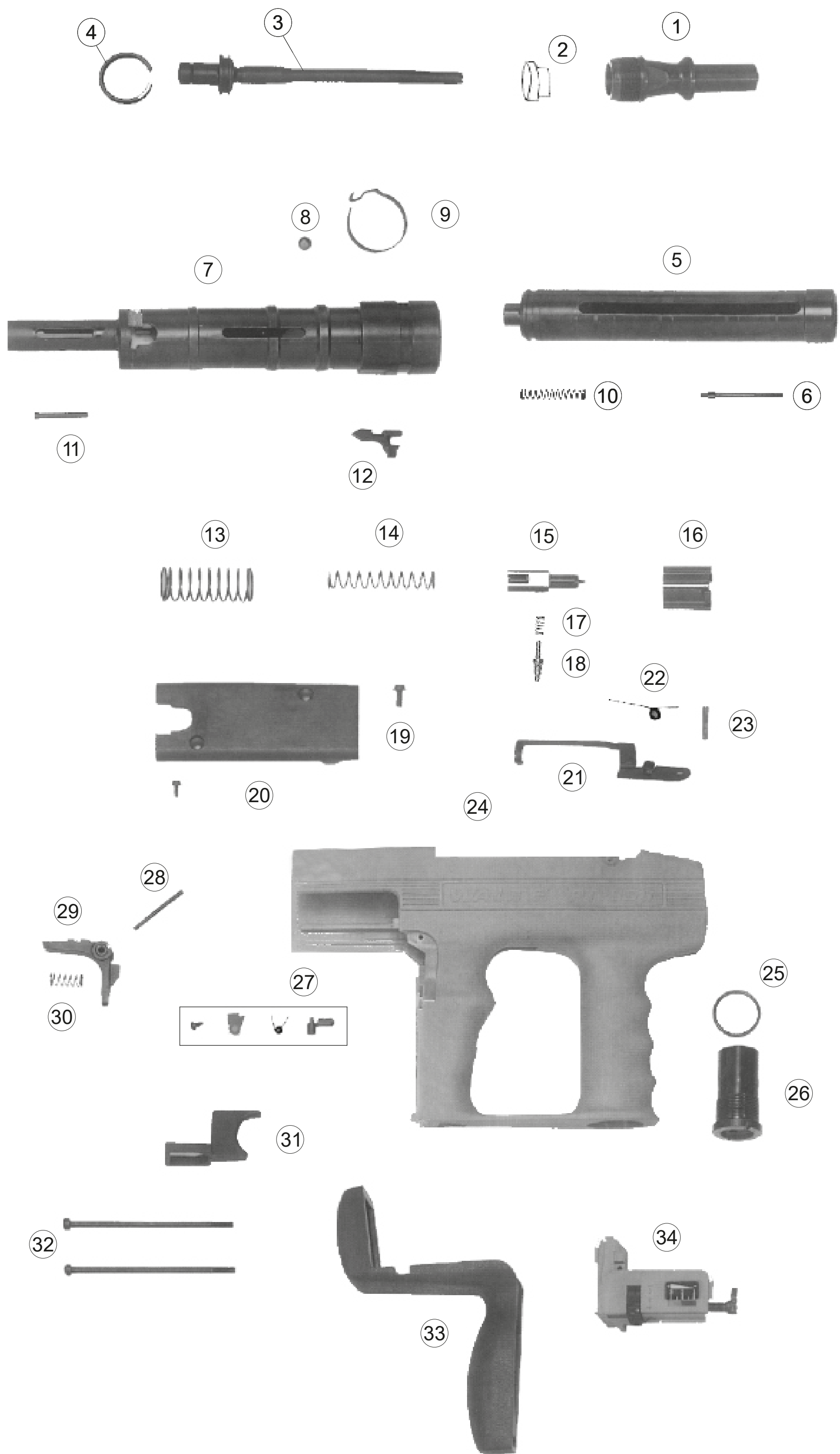
**Ferramenta
Semi-automática
a Pistão**

Walsywa PRS-10



Manual de instruções

Walsywa[®]
Fixação para Construção Civil



1	Ponteira PRS	18	Trava PRS
2	Amortecedor	19	Parafuso da Tampa
3	Pistão PRS	20	Tampa da Carcaça
4	Anel retentor de gases PRS 10	21	Carregador Pente PRS
5	Cano PRS	22	Mola Carregador Pente PRS
6	Pino Regulador	23	Pino Carregador Pente PRS
7	Guia do cano PRS - Conjunto	24	Carcaça PRS
8	Esfera PRS	25	Anel O'ring
9	Anel da Esfera PRS	26	Anel da Esfera PRS
10	Mola do pino regulador	27	Silenciador PRS
11	Pino de Armação	28	Garra - Conjunto
12	Batente PRS	29	Pino do Destravador
13	Mola da Culatra PRS	30	Destravador
14	Mola do Percusor PRS	31	Gatilho PRS
15	Percusor PRS	32	Parafuso do Posicionador
16	Culatra PRS	33	Protetor Contra Golpes
17	Mola da Trava PRS	34	Posicionador de Potência

Parabéns, você acaba de adquirir uma Ferramenta a Pistão, semi-automática, de construção robusta, precisa e completamente segura, quando utilizada corretamente na cravação de pinos em concreto e aço estrutural.

Precauções de Segurança

1. Observe atentamente as instruções contidas neste manual. Leia-o até o fim antes de operar a ferramenta.
2. Esta ferramenta só pode ser operada por pessoas treinadas, habilitadas e maiores de idade.
3. Não opere esta ferramenta sem antes ter feito o curso sobre sua utilização. Consulte nosso departamento comercial para obtê-lo gratuitamente.
4. Use somente pinos, magazines de fincapinos e peças genuínas Walsywa.
5. Nunca introduza o magazine pela parte superior da carcaça (15), nem tão pouco o empurre para baixo. Ambas ações acarretarão danos à ferramenta.
6. Limpe e faça a manutenção da ferramenta regularmente. (veja limpeza e manutenção).
7. Não deixe a ferramenta ao alcance de curiosos sem sua atenção, ou carregada quando fora de uso.
8. Não permita a presença de curiosos ao redor da ferramenta durante seu trabalho.
9. Certifique-se de que ela está descarregada ao guardá-la, limpá-la ou fazer qualquer manutenção.
10. Ferramentas a Pólvora não devem ser usadas em materiais como tijolos furados, telhas, aços temperados, mármore e outros.
11. Conheça previamente o material onde será feita a fixação, especialmente em construções antigas e superfícies revestidas com argamassa, onde o material base pode não ser adequado.
12. Na dúvida quanto ao material base, faça o teste de punção.
13. Em concreto não fixar pinos a menos de 8 cm da borda ou de outro pino já fixado.
14. Em aço estrutural, não fixar pinos a menos de 2 cm da borda ou de outro pino já fixado.
15. Quando fixar em paredes ou lajes finas, cuide de evacuar as pessoas que estiverem do outro lado.
16. Nunca bata a ferramenta contra a superfície de trabalho; o resultado poderá ser um acionamento indesejável ou uma penetração anormal do pino.
17. Nunca coloque sua mão na frente do complemento do cano (1). Feche a ferramenta segurando-a sempre lateralmente.

18. Não use um magazine com fincapinos com potência maior que a necessária e nunca acione a ferramenta sem o pino no complemento do cano (1). Estes procedimentos causam um deslocamento maior do pistão (4), podendo ferir o operador ou danificar a ferramenta.
19. Não use a ferramenta em locais de atmosfera explosiva.
20. Para fixações difíceis consulte nosso departamento de engenharia. Temos soluções específicas para cada caso.
21. Esta ferramenta foi projetada para sofrer quedas de até 3 m de altura, sem disparar. Entretanto caso isto ocorra, a mesma deverá ser enviada para Walsywa para inspeção em seus componentes.
22. Utilize sempre óculos de proteção e protetor auditivo quando estiver trabalhando com a ferramenta.

Pinos

Com a Ferramenta Walsywa PRA-10, você poderá fixar os seguintes pinos em concreto e aço estrutural:

Pinos Lisos \varnothing 1/4"



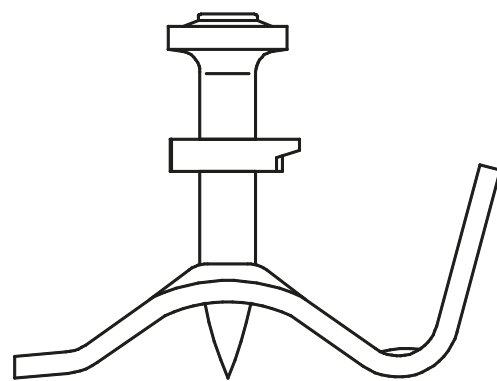
DESCRIÇÃO	COMPRIMENTO TOTAL
1/4" X 22 P HP	22 mm
1/4" X 27 P HP	27 mm
1/4" X 45 P HP	45 mm
1/4" X 55 P HP	55 mm
1/4" X 65 P HP	65 mm

Pinos com rosca \varnothing 1/4"



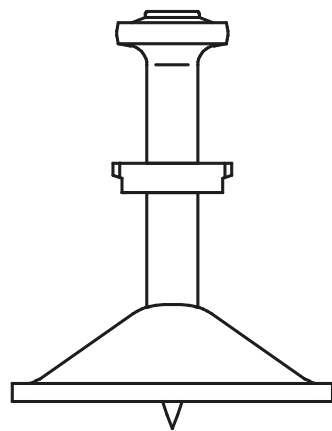
DESCRIÇÃO	HASTE DE PENETRAÇÃO	ROSCA
1/4" 20 X 12 P	20 mm	12 mm
1/4" 20 X 20 P	20 mm	20 mm
1/4" 27 X 15 P HP	27 mm	15 mm
1/4" 30 X 12 P	30 mm	12 mm
1/4" 30 X 20 P HP	30 mm	20 mm
1/4" 30 X 30 P	30 mm	30 mm
1/4" 40 X 20 P	40 mm	20 mm

Pinos Clip ø 1/4"



DESCRIÇÃO	COMPRIMENTO TOTAL
1/4" X 22 P HP CLIP	22 mm
1/4" X 27 P HP CLIP	27 mm

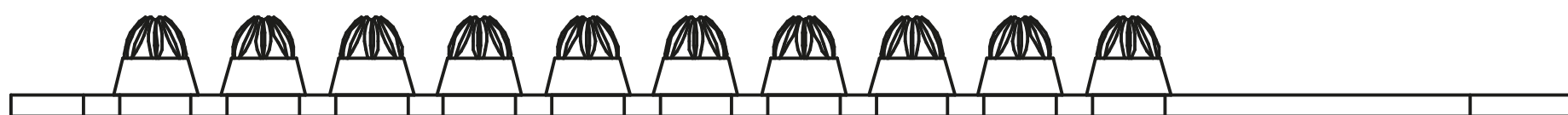
Pinos com Arruela ø 1/4"



DESCRIÇÃO	COMPRIMENTO TOTAL	Ø DA ARRUELA
1/4" 20 X 12 P HP AR CON 17	22 mm	12 mm
1/4" 20 X 12 P HP AR CON 23	27 mm	23 mm
1/4" 20 X 12 P HP AR 30	27 mm	30 mm

Fincapinos

A Ferramenta Walsywa PRA-10, opera com fincapinos calibre .27 magazine (6,8 x 11mm), disponíveis em três potências distintas de acordo com as diversas necessidades de aplicação:



COR	CARGA
VERDE	FRACA
AMARELO	MÉDIA
VERMELHO	FORTE

Operação da Ferramenta Walsywa PRA-10

1. Coloque o pino com a ponta voltada para frente na ponteira (3);
2. Introduza completamente o magazine pela parte inferior da empunhadura, até que nenhuma parte fique saliente;
3. Pressione a ferramenta com firmeza perpendicularmente contra a superfície onde será fixado o pino e em seguida pressione o gatilho (18) para deflagrar o fincapino;
4. Depois de realizada a fixação, afaste a ferramenta da superfície de trabalho. Para realizar as fixações seguintes, abra a ferramenta puxando o complemento do cano (1) para fora firmemente até o final do curso;
5. Feche a ferramenta retornando o complemento do cano à posição inicial. Este movimento fará com que o fincapino seguinte fique em posição de deflagração;
6. Repita os passos 1, 3, 4 e 5 para proceder as fixações seguintes até que o magazine se acabe. Neste momento, extraia-o pela parte superior da carcaça e introduza um novo, conforme o passo 2.

Recursos da Ferramenta

1. Localização do ponto de fixação:

Marque no material base 2 retas perpendiculares que se cruzem no ponto escolhido. Fixe o pino usando-as como guia para posicionamento da ponteira (3).

2. Regulagem de penetração do pino:

Para uma boa fixação, o pino deverá penetrar de 20 a 30 mm no concreto ou no caso de aço estrutural, expor a ponta no lado oposto da chapa. Quando ocorrer penetração excessiva do pino, a potência da ferramenta poderá ser diminuída, posicionando o regulador de potência para menos, conforme indicado na tampa. Se, ao contrário a penetração do pino for insuficiente, a potência da ferramenta poderá ser aumentada posicionando o regulador de potência para mais. Caso a potência regulada já estiver na posição máxima e o pino ainda estiver penetrando insuficientemente, deverá ser utilizado um magazine de fincapinos de maior potência, de acordo com a tabela da página 4.

3. Funcionamento semi-automático:

Com o sistema de avanço do magazine de fincapinos, torna-se necessário apenas o abastecimento de cada pino para fixação.

4. Silenciador:

Possui sistema com silenciador que baixa o nível do ruído.

Limpeza e Manutenção

- Após cada dia de trabalho ou antes se necessário, a ferramenta deverá ser desmontada para limpeza das partes móveis, devendo em seguida ser lubrificadas com uma fina camada de óleo lubrificante spray. Esses procedimentos são fundamentais para manter o bom funcionamento da ferramenta. (Veja abaixo “Desmontagem e Montagem”)
- Para substituir o Pistão proceda da mesma forma.

Desmontagem e Montagem

1. Gire o anel retentor da esfera (10) e remova o batente (8);
Cuidado para não perder a esfera (9)
2. Retire o cano (6) da guia do cano (7);
3. Retire o anel retentor (2) soltando o complemento do cano (1);
4. Remova o pistão (4) do cano (6);
5. Proceda a limpeza das peças removendo a fuligem e lubrifique-as em seguida;
6. Para montar, repita as operações em ordem inversa à da desmontagem.

Problemas durante o disparo

- Não deflagração do fincapino:
 - Alivie a força sobre a ferramenta, mas não a afaste da superfície de trabalho. Pressione e acione o gatilho novamente.
 - Caso falhe outra vez, mantenha a ferramenta na mesma posição por 15 segundos, pois poderá haver uma deflagração retardada. Só após isto a ferramenta poderá ser removida da superfície de trabalho e aberta para ejeção do magazine e extração do fincapino que falhou.
 - Este fincapino deverá ser descartado e inutilizado em um recipiente com água.
 - Persistindo a falha, consulte nosso departamento de engenharia.
 - Caso o cano (6) não se mova facilmente ou esteja preso:
 - Abra a ferramenta e lubrifique o cano com pequena quantidade de óleo spray.
 - Mova o cano para dentro e para fora várias vezes, ou desmonte-o juntamente com o pistão, limpando-os e lubrificando-os com pequena quantidade de óleo spray
 - Verifique a ponteira (3) do complemento do cano (1). Troque-o caso esteja deformado pelo uso de fincapinos muito fortes, ou de material base não adequado.
 - Caso a potência da ferramenta varie muito ou decline sensivelmente:
 - a) A ferramenta está muito suja. Limpe-a e lubrifique-a (Ver limpeza e manutenção).
 - b) O cano (6) não foi completamente puxado até sua posição mais aberta.
 - c) A ferramenta foi batida com muita força na superfície de trabalho e o pistão (4) saiu de sua posição.
 - d) O Anel Retentor de Gases (5) foi danificado ou está gasto.
- Nestas condições, o pistão não conseguirá permanecer na posição correta. Substitua o anel retentor de gases.

Assistência Técnica

Caso não consiga resolver o problema, consulte nosso departamento de engenharia.

Garantia

Condições de Garantia e Assistência Técnica

A Walsywa garante este produto contra defeitos de material e de funcionamento por um período de 12 meses, contados a partir da data de emissão da Nota Fiscal do revendedor ao consumidor, onde será considerado exclusivamente aquele cujo nome constar da Nota Fiscal.

Esta garantia perderá o valor caso nossa Assistência Técnica verificar o uso indevido do produto, bem como a utilização de pinos, fincapinos e peças não originais Walsywa.

A Walsywa obriga-se a prestar os referidos serviços, gratuitos ou remunerados, somente nas dependências da Assistência Técnica.

O comprador será o único responsável pelas despesas e riscos de transporte de ida e volta do produto para conserto. Para a realização dos serviços de garantia este certificado deverá ser apresentado juntamente com a Nota Fiscal do revendedor ao consumidor e cópia desta página contendo número da ferramenta.

Ferramenta nº

Walsywa Com. de Produtos Metalúrgicos Ltda.

R. Presbítero Plínio Alves de Souza, 800 - Jardim Ermida I
CEP: 13212-181 - Jundiaí - SP

 (11) 5912-1000    /walsywa
0800 100 5024

 walsywaoficial @ vendas@walsywa.com.br